

GIUNTI AUTOMATICI RESINA ACETALICA

PLUS

**RESISTENTI AGLI AGENTI CHIMICI E
STUDIATI PER DURARE NEGLI ANNI**

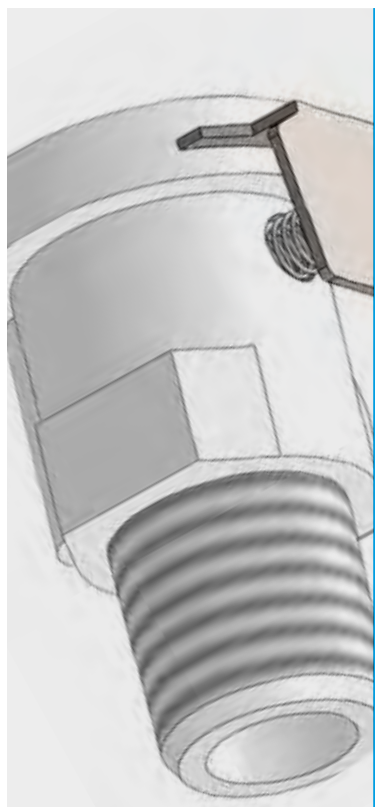
PRODOTTI IN RESINA ACETALICA

**HANNO LA CARATTERISTICA DI
UNA SEMPLICE UTILIZZO ANCHE
SOLAMENTE CON UNA MANO**

**DISPONIBILI CON VALVOLA O
PASSAGGIO LIBERO**



p. 418 / **20AC100**p. 418 / **40AC100**p. 418 / **20AC110**p. 418 / **40AC110**p. 419 / **20AC120**p. 419 / **40AC120**p. 419 / **20AC101**p. 419 / **40AC101**p. 420 / **20AC111**p. 420 / **40AC111**p. 420 / **20AC121**p. 420 / **40AC121**p. 421 / **20AC131**p. 421 / **40AC131**



Da -40°C a +82°C



Da -750mmHg a 8,3 Bar



Serie 20AC: 3.0 mm
Serie 40AC: 6.2mm



Aria compressa, acqua e fluidi alimentari compatibili con i materiali costruttivi



Conica gas BSPT ISO 7 da R1/8" a R1/4"

Corpo: POM

Valvola interna: POM



Molla valvola interna: Acciaio inox AISI 316

Guarnizioni: BUNA-N FDA & NSF

Sistema di sgancio: Acciaio inox

Molle esterne & PIN: Acciaio inox



Prodotti conformi alla direttiva 2002/95/EC

RoHS2

Prodotti conformi alla direttiva 2011/65/EU

CARATTERISTICHE

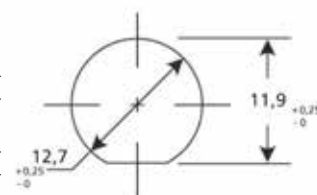
I raccordi di questa serie hanno il filetto in plastica e di conseguenza si consiglia di evitare una forza eccessiva durante l'avvitamento e di teflonare il filetto prima dell'utilizzo in modo tale da prevenire eventuali perdite.

VANTAGGI

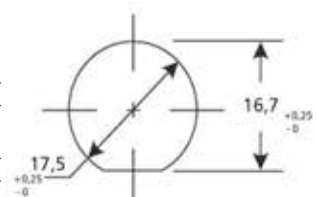
I giunti in resina acetalica resistono alla maggior parte degli agenti chimici mediante aggressivi e sono progettati e realizzati per garantire una lunga durata.

DIMENSIONI PER MONTAGGIO PASSAPARETE

	SPESSORE MINIMO PARETE	SPESSORE MINIMO PARETE	CHIAVE ESAGONALE PASSAPARETE	FILETTATURA PASSAPARETE
GIUNTI	1.3 mm	12.7 mm	16 mm	1/2" - 24 uns
INNESTO	1.3 mm	7.6 mm	16 mm	1/2" - 24 uns

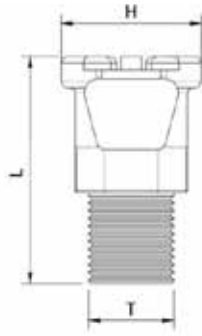


	SPESSORE MINIMO PARETE	SPESSORE MINIMO PARETE	CHIAVE ESAGONALE PASSAPARETE	FILETTATURA PASSAPARETE
GIUNTI	1.3 mm	12.7 mm	21 mm	11/16" - 24 uns
INNESTO	1.3 mm	7.6 mm	21 mm	11/16" - 24 uns



20AC100

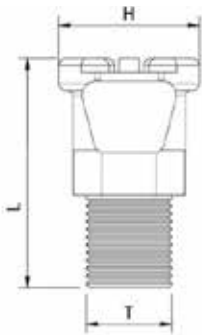
Giunto maschio conico BSPT, DN 3.0



CODE	INTERCETTATO	T	L	H
20AC100L-R01	NO	R1/8"	25,4	15,7
20AC100V-R01	YES	R1/8"	25,4	15,7
20AC100L-R02	NO	R1/4"	25,4	15,7
20AC100V-R02	YES	R1/4"	25,4	15,7

40AC100

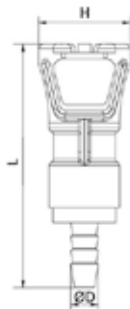
Giunto maschio conico BSPT, DN 6.2



CODE	INTERCETTATO	T	L	H
40AC100L-R02	NO	R1/4"	29,2	19,1
40AC100V-R02	SI	R1/4"	29,2	19,1
40AC100L-R03	NO	R3/8"	29,2	19,1
40AC100V-R03	SI	R3/8"	29,2	19,1

20AC110

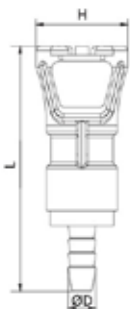
Giunto portagomma, DN 3.0



CODE	INTERCETTATO	ØD	L	H
20AC110L-48	NO	4,8	41,9	15,7
20AC110V-48	YES	4,8	41,9	15,7
20AC110L-63	NO	6,3	45,7	15,7
20AC110V-63	YES	6,3	45,7	15,7
20AC110L-76	NO	7,6	45,7	15,7
20AC110V-76	YES	7,6	45,7	15,7

40AC110

Giunto portagomma, DN 6.2

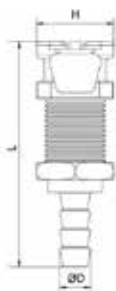


CODE	INTERCETTATO	ØD	L	H
40AC110L-76	NO	7,6	48,3	19,1
40AC110V-76	SI	7,6	48,3	19,1
40AC110L-91	NO	9,1	48,3	19,1
40AC110V-91	SI	9,1	48,3	19,1
40AC110L-107	NO	10,7	48,3	19,1
40AC110V-107	SI	10,7	48,3	19,1



20AC120

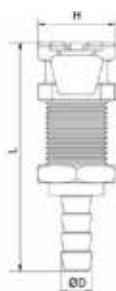
Giunto passaparete con portagomma, DN 3.0



CODE	INTERCETTATO	ØD	L	H
20AC120L-48	NO	4,8	41,9	15,7
20AC120V-48	YES	4,8	41,9	15,7
20AC120L-63	NO	6,3	45,7	15,7
20AC120V-63	YES	6,3	45,7	15,7
20AC120L-76	NO	7,6	45,7	15,7
20AC120V-76	YES	7,6	45,7	15,7

40AC120

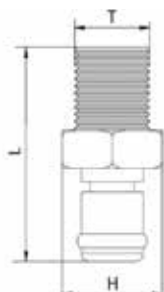
Giunto passaparete con portagomma, DN 6.2



CODE	INTERCETTATO	ØD	L	H
40AC120L-76	NO	7,6	48,3	19,1
40AC120V-76	SI	7,6	48,3	19,1
40AC120L-91	NO	9,1	48,3	19,1
40AC120V-91	SI	9,1	48,3	19,1
40AC120L-107	NO	10,7	48,3	19,1
40AC120V-107	SI	10,7	48,3	19,1

20AC101

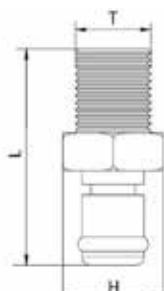
Innesto maschio conico BSPT, DN 3.0



CODE	INTERCETTATO	T	L	H
20AC101L-R01	NO	R1/8"	26,2	12,7
20AC101V-R01	YES	R1/8"	34,5	12,7
20AC101L-R02	NO	R1/4"	28,7	14,2
20AC101V-R02	YES	R1/4"	35,3	14,2

40AC101

Innesto maschio conico BSPT, DN 6.2



CODE	INTERCETTATO	T	L	H
40AC101L-R02	NO	R1/4"	31,8	16,0
40AC101V-R02	SI	R1/4"	41,9	16,0
40AC101L-R03	NO	R3/8"	31,8	19,1
40AC101V-R03	SI	R3/8"	41,9	19,1



20AC111

Innesto portagomma, DN 3.0



CODE	INTERCETTATO	ØD	L	H
20AC111L-48	NO	4,8	24,6	14,0
20AC111V-48	YES	4,8	41,9	14,0
20AC111L-63	NO	6,3	28,4	14,0
20AC111V-63	YES	6,3	45,7	14,0
20AC111L-76	NO	7,6	28,4	14,0
20AC111V-76	YES	7,6	45,7	14,0

40AC111

Innesto portagomma, DN 6.2



CODE	INTERCETTATO	ØD	L	H
40AC111L-76	NO	7,6	31,8	17,8
40AC111V-76	SI	7,6	49,3	17,8
40AC111L-91	NO	9,1	31,8	17,8
40AC111V-91	SI	9,1	49,3	17,8
40AC111L-107	NO	10,7	31,8	17,8
40AC111V-107	SI	10,7	46,5	17,8

20AC121

Innesto passaparete con portagomma, DN 3.0



CODE	INTERCETTATO	ØD	L	H
20AC121L-48	NO	4,8	41,1	15,7
20AC121V-48	SI	4,8	41,1	15,7
20AC121L-63	NO	6,3	44,7	15,7
20AC121V-63	SI	6,3	44,7	15,7
20AC121L-76	NO	7,6	44,7	15,7
20AC121V-76	SI	7,6	44,7	15,7

40AC121

Innesto passaparete con portagomma, DN 6.2



CODE	INTERCETTATO	ØD	L	H
40AC121L-76	NO	7,6	47,8	19,1
40AC121V-76	SI	7,6	47,8	19,1
40AC121L-91	NO	9,1	47,8	19,1
40AC121V-91	SI	9,1	47,8	19,1
40AC121L-107	NO	10,7	47,8	19,1
40AC121V-107	SI	10,7	47,8	19,1



20AC131

Innesto a gomito con portagomma, DN 3.0



CODE	INTERCETTATO	ØD	L	H
20AC131L-48	NO	4,8	21,8	12,7
20AC131V-48	YES	4,8	30,2	12,7
20AC131L-76	NO	7,6	24,9	12,7
20AC131V-76	YES	7,6	30,2	12,7

40AC131

Innesto a gomito con portagomma, DN 6.2



CODE	INTERCETTATO	ØD	L	H
40AC131L-76	NO	7,6	27,9	16,0
40AC131V-76	SI	7,6	34,3	16,0
40AC131L-107	NO	10,7	27,9	12,7
40AC131V-107	SI	10,7	34,3	12,7



