

**INNESTI  
RAPIDI  
CARTUCCE  
Fluidfit**



**PLUS**

Risparmio di tempo di montaggio  
grazie all'apposita **SEDE DI  
ALLOGGIAMENTO**

---

**CONNESSIONE AL TUBO  
ISTANTANEA**

---

**PIENO PASSAGGIO**

---

**UTILIZZABILI CON TUTTI I FLUIDI  
COMPATIBILI**





p. 132 / **HCAS-P**



p. 132 / **HCAS-H**



p. 132 / **HCAS-F**





Aria secca:  $-20^{\circ}\text{C} \div 98^{\circ}\text{C}$   
Aria & Fluidi:  $1^{\circ}\text{C} \div 98^{\circ}\text{C}$



Pressione d'esercizio:  
20 Bar  
Pressione negativa:  
- 0,95 Bar (- 95 Kpa)



Acqua, bevande, vuoto, aria compressa, gas e liquidi selezionati, fluidi compatibili con i materiali costruttivi



Polietilene, poliammide, poliuretano, PTFE, FEP



Corpo: Ottone (HCAS-H e HCAS-F) e POM (HCAS-P)  
Colletto: POM  
Pinza: POM  
Guarnizione: EPDM idoneo al contatto con alimenti



MOCA  
EC 1935/2004



D.M. 174/2004



Prodotto certificato ICIM  
materiali a contatto con  
alimenti



Prodotto certificato ICIM  
materiali a contatto con  
acqua



ACS



NSF51 / NSF61  
Certificato NSF a nome di  
CDC PNEUMATICS CORP.



Prodotti conformi al  
regolamento CE 1907/2006

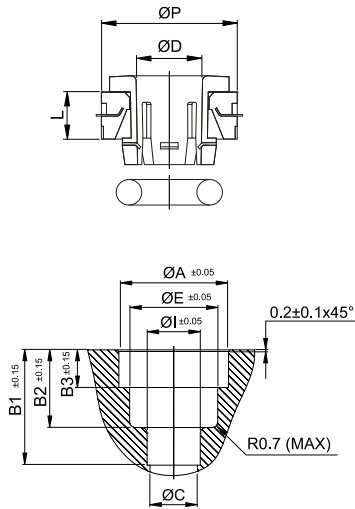


Prodotti conformi alla  
direttiva EU 2015/863



**HCAS-P**

Cartuccia in resina acetica



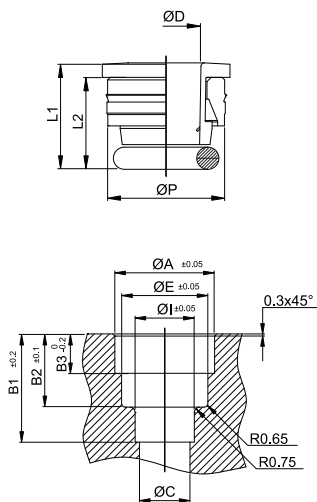
CODICE	ØD	ØP	L	g
HCAS-P04	4	11,85	5,0	0,8
HCAS-P06	6	13,3	4,6	0,9
HCAS-P08	8	13,7	5,6	1,1
HCAS-P10	10	15,9	6,9	1,4
HCAS-P12	12	19,6	7,9	2,6

Dimensioni per realizzare la sede della cartuccia

CODICE	ØA	ØE	ØI	ØC	B1	B2	B3
HCAS-P04	12	8,3	4,15	3,3	12,8	8,9	4,9
HCAS-P06	13,4	10	6,15	5,3	14	9,8	4,6
HCAS-P08	13,8	11,95	8,15	7,4	15	10,15	5,5
HCAS-P10	16	14	10,15	9,2	18,2	11,8	6,9
HCAS-P12	19,75	16,55	12,15	11,2	23,9	15,9	7,75

**HCAS-H**

Cartuccia in ottone HALF BODY



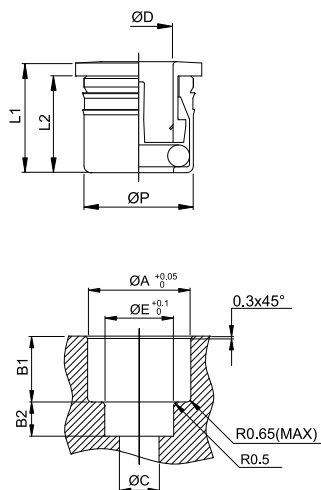
CODICE	ØD	ØP	L1	L2	g
HCAS-H04	4	12,7	6,8	5,3	4,2
HCAS-H06	6	13,6	6,6	5,0	3,9
HCAS-H08	8	14	7,4	5,7	3,5
HCAS-H10	10	16,3	8,8	7,0	5,0
HCAS-H12	12	19,35	10,8	8,8	9,0

Dimensioni per realizzare la sede della cartuccia

CODICE	ØA	ØE	ØI	ØC	B1	B2	B3
HCAS-H04	12,5	8,3	4,2	3,3	12,8	8,9	4,9
HCAS-H06	13,4	10	6,2	5	14	9,8	4,6
HCAS-H08	13,8	12	8,2	7	15	10,15	5,46
HCAS-H10	16	14	10,2	9	18,2	11,8	6,86
HCAS-H12	19	16,55	12,2	11	23,5	15,5	8,65

**HCAS-F**

Cartuccia in ottone FULL BODY



CODICE	ØD	ØP	L1	L2	g
HCAS-F04	4	10,2	12,0	10,5	3,8
HCAS-F06	6	11,25	12,6	11,0	3,2
HCAS-F08	8	13,25	13,2	11,5	3,9
HCAS-F10	10	15,25	14,3	12,5	4,7
HCAS-F12	12	17,8	16,9	14,8	7,2

Dimensioni per realizzare la sede della cartuccia

CODICE	ØA	ØE	ØC	B1	B2
HCAS-F04	10	4,15	3,2	10,3	3,2
HCAS-F06	11	6,15	5,2	10,8	3,7
HCAS-F08	13	8,15	7,2	11,3	4,8
HCAS-F10	15	10,15	9,2	12,2	5,4
HCAS-F12	17,5	12,15	11,2	14,1	7,3

