

# INNESTI RAPIDI CARTUCCE CDC PNEUMATICS

## PLUS

Risparmio di tempo di montaggio  
grazie all'apposita **SEDE DI  
ALLOGGIAMENTO**

---

**CONNESSIONE AL TUBO  
ISTANTANEA**

---

**PIENO PASSAGGIO**

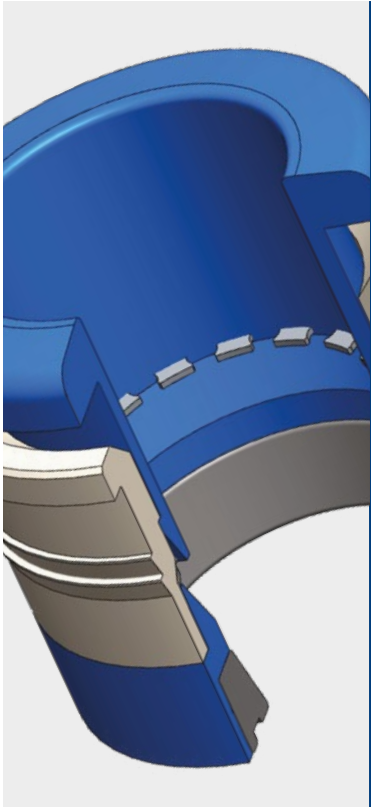




p. 128 / **CAS**

---





0°C ÷ 60°C



Pressione d'esercizio:  
10 Bar  
Pressione negativa:  
- 0,95 Bar (- 95 Kpa)



Aria compressa & Vuoto  
(da non utilizzare con acqua)



Poliammide PA,  
Poliuretano PU,  
Polietilene PE



Colletto: POM  
Collare: Ottone nichelato  
Pinza: Acciaio inox AISI 301  
Distanziale: POM  
Guarnizione: NBR

**SILICONE FREE**

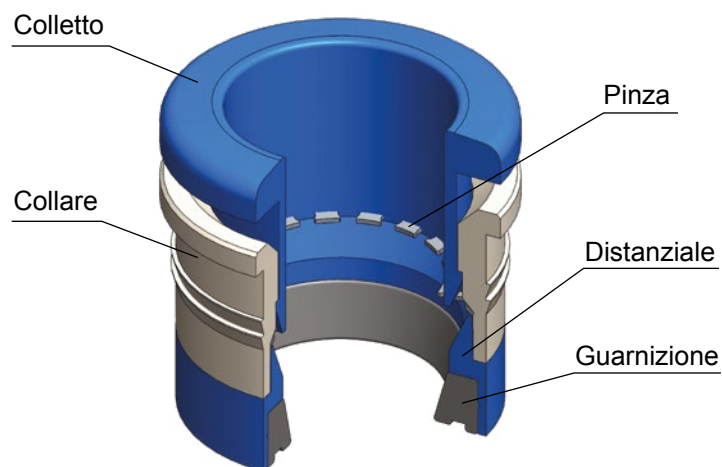


Prodotti conformi al  
regolamento CE 1907/2006

**RoHS3**

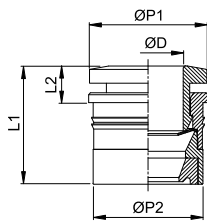
Prodotti conformi alla  
direttiva EU 2015/863

## DETTAGLI COSTRUTTIVI



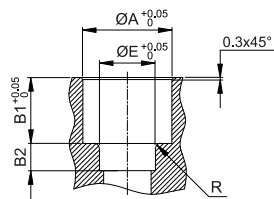
CAS

Cartuccia



CODICE	ØD	ØP1	ØP2	L1	L2	g
CAS04N	4	10	9	11,25	3,55	1,0
CAS06N	6	12	11,15	12,45	3,95	3,0
CAS08N	8	14	13,25	13,9	4,3	4,0
CAS10N	10	16	15,5	15,15	4,85	5,0
CAS12N	12	19	17,8	17,4	5	7,0

Dimensioni per realizzare la sede della cartuccia



CODICE	ØA	ØE	B1	B2	R
CAS04N	8,8	4,25	7,8	3,0	0,8
CAS06N	10,9	6,25	8,6	3,5	0,8
CAS08N	13	8,25	9,7	4,0	0,8
CAS10N	15,2	10,25	10,45	4,5	1,0
CAS12N	17,5	12,25	12,5	5,0	1,0

