

INNESTI RAPIDI Fluidfit



PLUS

IDONEO AL CONTATTO CON ACQUA POTABILE E ALIMENTI per impianti di osmosi, vending e trattamento acqua nei settori alimentari

STUDIATI PER GARANTIRE UN PIENO PASSAGGIO e mantenere inalterate le caratteristiche dei fluidi

SISTEMA PINZA DINAMICO ideale per l'utilizzo con fluidi alimentari

GUARNIZIONE IN EPDM in grado di garantire una lunga durata nel tempo

OTTIMA RESISTENZA CHIMICA E MECCANICA anche ad alte temperature

UTILIZZABILI CON ARIA ANCHE A BASSISSIME TEMPERATURE

CLIP DI SICUREZZA PER EVITARE DISCONNESSIONI ACCIDENTALI e per un perfetto funzionamento anche in applicazioni estreme

Grazie alla **GAMMA COMPLETA DI DIAMETRI E FIGURE** trovano impiego in svariati settori industriali





p. 103 / **HPC-R**



p. 103 / **HPC-G**



p. 104 / **HCF-G**



p. 104 / **HPL-R**



p. 104 / **HMM**



p. 105 / **HGJ**



p. 105 / **HCJ-R**



p. 105 / **HCJ-G**



p. 106 / **HLJ**



p. 106 / **HSJ**



p. 106 / **HCBB**



p. 107 / **HUC**



p. 107 / **HUL**



p. 108 / **HUT**



p. 108 / **HUJ**



p. 108 / **HCJB**



p. 108 / **HLJB**



p. 109 / **HPP**



p. 109 / **HPF**



p. 109 / **HZA**



p. 110 / **HRPL-R**



p. 110 / **HRPL-G**



p. 110 / **HRPT-R**



p. 111 / **HRPT-G**



p. 111 / **HRST-R**



p. 111 / **HRST-G**



p. 112 / **HRWT-R**



p. 112 / **HRWT-G**

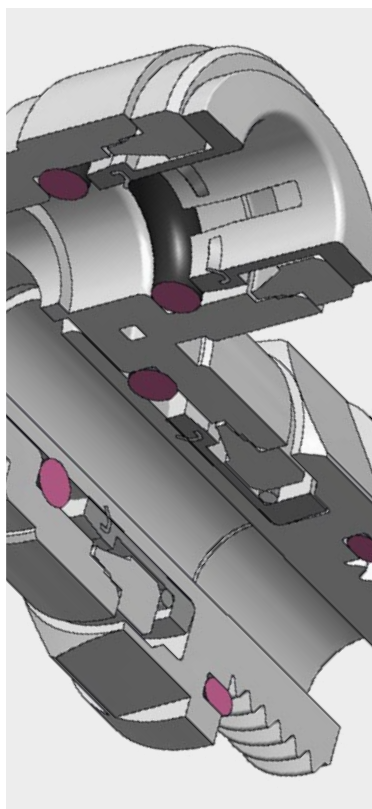


p. 113 / **HUFF**



p. 113 / **HCP**





Aria secca: -20°C ÷ 98°C
Aria & Fluidi: 1°C ÷ 98°C
(vedi in tabella)



Pressione d'esercizio:
20 Bar

Pressione negativa:
- 0,95 Bar (- 95 Kpa)
I dati dipendono dal tubo e dalla temperatura



Acqua, bevande, vuoto, aria compressa, gas e liquidi selezionati, fluidi compatibili con i materiali costruttivi



- Conica gas BSPT ISO 7
R1/8" - R1/2"
- Cilindrica gas BSPP ISO 228
G1/8" - G1/2"



Polietilene PE, poliammide PA, poliuretano PU, PTFE, FEP
Tubi in metalli leggeri: Ottone, rame e acciaio dolce
Tubi in materiali duri: Vedi tabella per utilizzo di tubi in materiali duri



Corpo: POM
Colletto: POM
Pinza: Acciaio inox AISI 301
Guarnizione: EPDM idoneo al contatto con alimenti
O-ring: EPDM idoneo al contatto con alimenti



MOCA
EC 1935/2004



D.M. 174/2004



Prodotto certificato ICIM
materiali a contatto con
alimenti



Prodotto certificato ICIM
materiali a contatto con
acqua



ACS



NSF51 / NSF61
Certificato NSF a nome di
CDC PNEUMATICS CORP.



Prodotti conformi al
regolamento CE 1907/2006

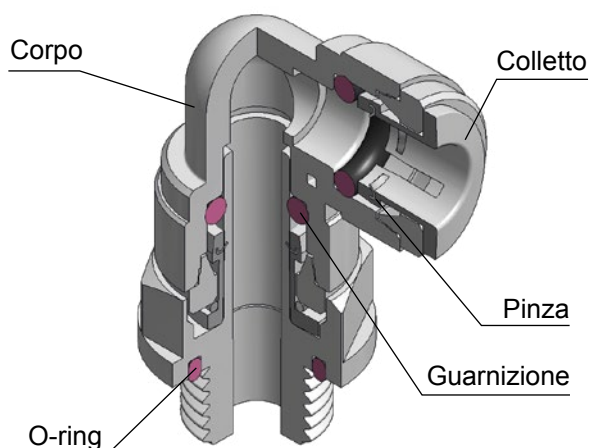


Prodotti conformi alla
direttiva EU 2015/863

PRESSIONE E TEMPERATURA D'ESERCIZIO

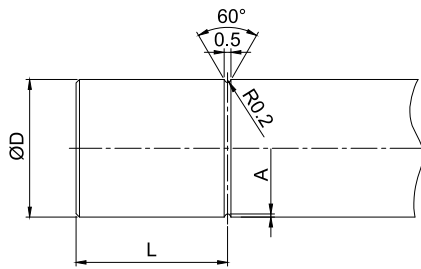
Ø (mm)	-20°C	1°C	25°C	70°C	98°C
4	0-8 Bar solo con aria secca	20 Bar	20 Bar	16 Bar	10 Bar
6		20 Bar	20 Bar	16 Bar	10 Bar
8		20 Bar	20 Bar	16 Bar	10 Bar
10		16 Bar	16 Bar	14 Bar	10 Bar
12		14 Bar	14 Bar	8 Bar	6 Bar

DETTAGLI COSTRUTTIVI



UTILIZZO CON TUBI IN MATERIALI DURI

Qualora si utilizzino tubi metallici è necessario sbavare le parti terminali del tubo al fine di evitare tagli o altri danni agli o-ring.



ØD (mm)	L	A
4	7,6	0,23
6	8,0	0,23
8	9,0	0,23
10	11,0	0,23
12	12,7	0,23

TOLLERANZA - TUBO METRICO

Ø TUBO (mm)	4	6	8	10	12
TOLLERANZA (mm)	± 0,08	± 0,08	± 0,08	± 0,08	± 0,10

INSERIMENTO - TUBO METRICO

Ø TUBO (mm)	4	6	8	10	12
LUNGH. DI INSERIMENTO TUBO (mm)	14,7	16,1	17,5	20,1	24,7

COPPIA DI SERRAGGIO CONICA GAS BSPT ISO 7

FILETTO	1/8"	1/4"	1/8"	1/2"
Nm	1,5	1,5	3,0	3,0

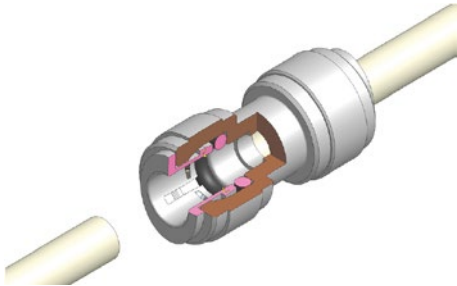
COPPIA DI SERRAGGIO CILINDRICA GAS BSPP ISO 228

FILETTO	1/8"	1/4"	3/8"	1/2"
Nm	1,5	1,5	3,0	3,0

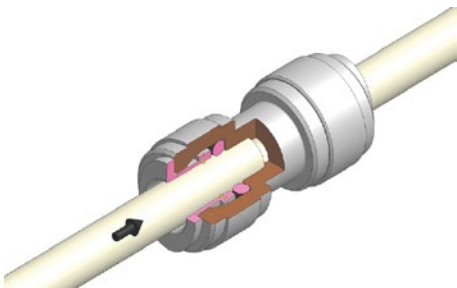


ISTRUZIONI PER CONNESSIONE E DISCONNESSIONE DEL TUBO DAL RACCORDO

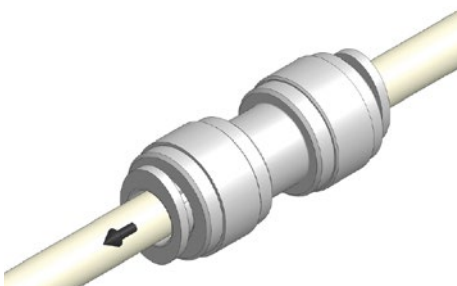
Si raccomanda di leggere e seguire attentamente le presenti istruzioni e di rispettare le precauzioni e gli avvertimenti contenuti nel presente documento prima dell'utilizzo dei prodotti in sistemi pressurizzati. L'inosservanza delle istruzioni, delle precauzioni e degli avvertimenti che seguono potrebbe causare danni a persone e/o cose. Terre Group declina ogni tipo di responsabilità per danni derivanti dall'improprio uso dei prodotti.

CONNESSIONE DEL TUBO AL RACCORDO

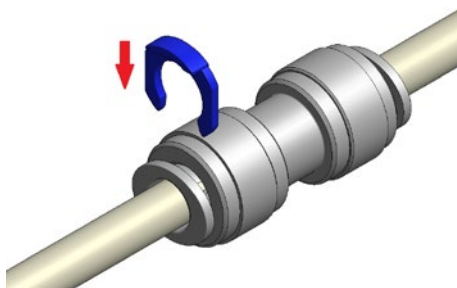
Assicurarsi che il tubo ed il sistema ad innesto rapido del raccordo siano della stessa misura. Tagliare ad angolo retto la parte di tubo che dovrà essere inserita nel raccordo mediante l'apposita pinza tagliatubo. Assicurarsi che il tubo utilizzato sia perfettamente pulito e che non presenti tagli, rotture, crepe o deformità. Prima dell'inserimento del tubo rimuovere ogni possibile ostruzione dall'interno del raccordo.



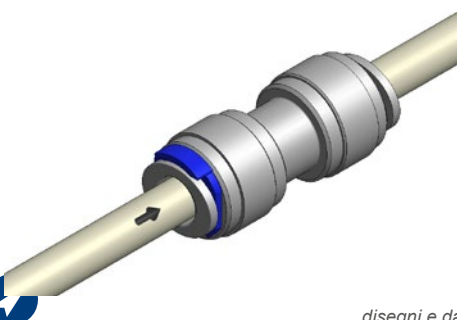
Assicurarsi che il tubo sia correttamente e completamente inserito. L'inserimento del tubo richiede uno sforzo moderato. Il tubo ed il raccordo non devono essere graffiati o danneggiati durante l'inserimento, in caso contrario potrebbero esserci perdite o malfunzionamenti. Eseguire l'inserimento manualmente, senza l'utilizzo di strumenti, siano essi dedicati o improvvisati.



Al fine di accertarsi che il tubo sia correttamente inserito, tirare lo stesso senza agire sul colletto di sgancio.

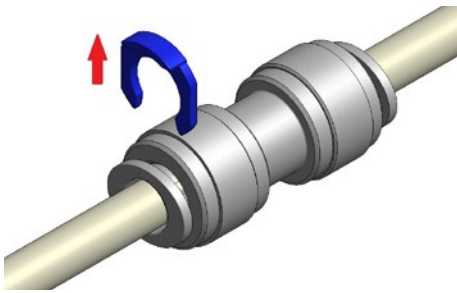


Dopo la trazione interporre l'apposita clip di bloccaggio della misura adeguata tra il corpo del raccordo ed il colletto di sgancio e spingere nuovamente il tubo sino al posizionamento in sede.

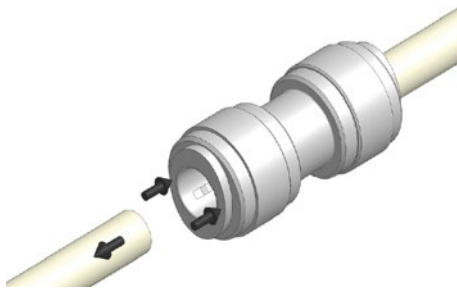


Spingere nuovamente il tubo nel raccordo fino a completo inserimento. L'utilizzo delle nostre clip di bloccaggio elimina disconnessioni accidentali del tubo ed elimina ogni gioco tra il tubo e il raccordo. Tutti i limiti di performance indicati in questo catalogo sono relativi al sistema assemblato con clip di bloccaggio installate.

DISCONNESSIONE DEL TUBO AL RACCORDO



Assicurarsi che la pressione sia stata completamente eliminata dal sistema prima di sganciare il tubo.
Per sganciare il tubo, togliere la clip di bloccaggio.



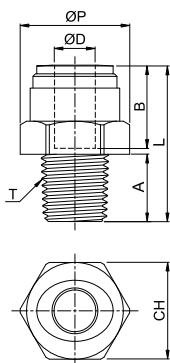
Premere il colletto di sgancio in direzione del corpo del raccordo e mantenerlo premuto mentre si sfila il tubo dal raccordo.

I raccordi ed i tubi sono riutilizzabili a condizione che gli stessi siano integri e perfettamente funzionanti. Il riutilizzo deve avvenire sempre e soltanto in caso di manutenzione e per lo stesso fluido precedentemente utilizzato. Il riutilizzo si riferisce al solo sistema di innesto rapido e non è garantito in caso di raccordi filettati. Il tubo riutilizzato deve essere preventivamente verificato e la parte precedentemente inserita nel raccordo deve essere tagliata.



HPC-R

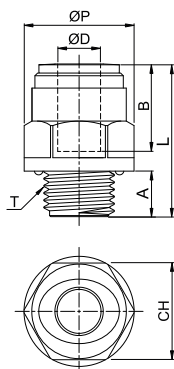
Diritto maschio conico BSPT



CODICE	ØD	T	ØP	A	B	L	CH	g
HPC04R01W	4	R 1/8"	18,5	9,1	14,7	26,0	17	4,1
HPC06R01W	6	R 1/8"	18,5	9,1	16,1	26,2	17	3,9
HPC06R02W		R 1/4"	18,5	13,1	16,1	26,7	17	4,2
HPC06R03W		R 3/8"	21,0	13,5	16,1	26,6	19	5,9
HPC08R01W	8	R 1/8"	21,0	9,1	17,5	28,1	19	5,2
HPC08R02W		R 1/4"	21,0	13,1	17,5	30,6	19	5,8
HPC08R03W		R 3/8"	21,0	13,5	17,5	27,0	19	5,7
HPC10R03W	10	R 3/8"	23,2	13,5	20,1	28,8	21	6,7
HPC10R04W		R 1/2"	24,4	16,3	20,1	32,1	22	9,6
HPC12R03W	12	R 3/8"	26,5	13,5	24,7	32,2	24	8,9
HPC12R04W		R 1/2"	26,5	16,3	24,7	34,3	24	11,0

HPC-G

Diritto maschio cilindrico BSPP

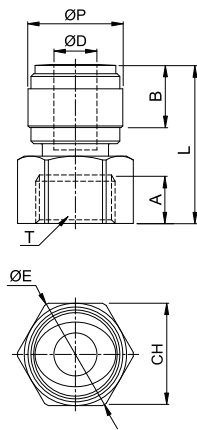


CODICE	ØD	T	ØP	A	B	L	CH	g
HPC04G01W	4	G 1/8"	16,6	6,0	14,7	21,9	15	3,3
HPC04G02W		G 1/4"	20,5	8,5	14,7	23,9	18	4,9
HPC06G01W	6	G 1/8"	16,6	6,0	16,1	24,1	15	3,3
HPC06G02W		G 1/4"	20,5	8,5	16,1	24,1	18	4,8
HPC08G01W	8	G 1/8"	18,5	6,0	17,5	27,0	17	5,2
HPC08G02W		G 1/4"	20,5	8,5	17,5	28,5	18	6,1
HPC08G03W		G 3/8"	24,0	9,0	17,5	26,5	21	7,0
HPC08G04W		G 1/2"	28,5	12,5	17,5	29,5	26	11,9
HPC10G02W	10	G 1/4"	21,1	8,5	20,1	30,8	19	7,2
HPC10G03W		G 3/8"	24,2	9,0	20,1	26,3	21	7,0
HPC10G04W		G 1/2"	28,5	12,5	20,1	29,8	26	11,3
HPC12G03W	12	G 3/8"	27,0	9,0	24,7	34,2	24	11,6
HPC12G04W		G 1/2"	28,5	12,5	24,7	32,7	26	12,4



HCF-G

Diritto femmina cilindrico BSPP con guarnizione piatta in EPDM

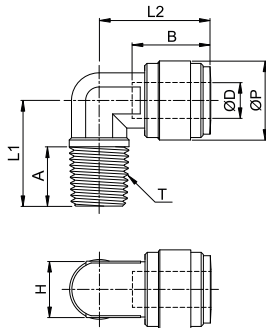


CODICE	ØD	T	ØP	A	B	ØE	L	CH	g
HCF04G01W	4	G 1/8"	17,6	6,0	14,7	19,2	26,9	17	6,0
HCF06G01W	6	G 1/8"	17,6	6,0	16,1	19,2	27,1	17	6,1
HCF06G02W		G 1/4"	17,6	8,5	16,1	21,5	29,1	19	7,0
HCF06G03W		G 3/8"	17,6	9,0	16,1	27,3	30,6	24	9,9
HCF08G01W	8	G 1/8"	17,6	6,0	17,5	19,2	27,5	17	6,0
HCF08G02W		G 1/4"	17,6	8,5	17,5	21,5	29,5	19	6,7
HCF08G03W		G 3/8"	17,6	9,0	17,5	27,3	31,0	24	9,7
HCF08G04W		G 1/2"	20,0	12,5	17,5	30,0	38,0	27	13,8
* HCF08G06W		G 3/4"	20,0	10,0	17,5	41,6	36,6	36,7	39,2
HCF10G02W	10	G 1/4"	23,0	8,5	20,1	21,5	34,5	19	10,8
HCF10G03W		G 3/8"	23,0	9,0	20,1	27,3	37,0	24	13,7
HCF10G04W		G 1/2"	20,0	12,5	20,1	30,0	38,3	27	13,3
* HCF10G06W		G 3/4"	20,0	10,0	20,1	41,6	36,9	36,7	38,6
HCF12G02W	12	G 1/4"	23,0	9,0	24,7	27,3	37,7	24	13,0
HCF12G03W		G 3/8"	23,0	9,0	24,7	27,3	37,7	24	13,0
HCF12G04W		G 1/2"	23,0	12,5	24,7	30,0	41,7	27	15,4

* HCF08G06W & HCF10G06W: filetto in ottone

HPL-R

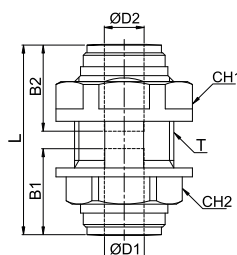
Gomito maschio conico BSPT



CODICE	ØD	T	ØP	A	B	L1	L2	CH	g
HPL04R01W	4	R 1/8"	15,0	9,1	14,7	25,6	25,2	10	4,2
HPL04R02W		R 1/4"	15,0	13,1	14,7	30,6	26,8	10	5,6
HPL06R01W	6	R 1/8"	15,0	9,1	16,1	25,6	25,4	10	4,1
HPL06R02W		R 1/4"	15,0	13,1	16,1	30,6	27,0	10	5,1
HPL06R03W		R 3/8"	17,6	13,5	16,1	32,6	33,1	13	8,4
HPL08R02W	8	R 1/4"	17,6	13,1	17,5	32,2	31,5	13	7,0
HPL08R03W		R 3/8"	17,6	13,5	17,5	32,6	33,5	13	8,0
HPL10R02W	10	R 1/4"	23,6	13,1	20,1	38,3	37,5	17	14,1
HPL10R03W		R 3/8"	20,0	13,5	20,1	35,7	33,9	14	9,2
HPL12R02W	12	R 1/4"	23,6	13,1	24,7	38,3	38,2	17	13,1
HPL12R03W		R 3/8"	23,0	13,5	24,7	38,3	38,4	17,0	13,2
HPL12R04W		R 1/2"	23,0	16,3	24,7	41,4	40,7	17,7	15,6

HMM

Passaparete con guarnizione

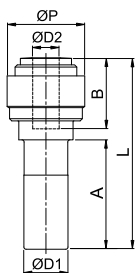


CODICE	ØD1	ØD2	T	B1	B2	L	CH1	CH2 (FISSA)	g
HMM0404W	4	4	M15x1,5P	14,7	14,7	32,4	17	18	6,9
HMM0606W	6	6	M17x1,5P	16,1	16,1	35,7	19	21	9,6
HMM0808W	8	8	M20x1,75P	17,5	17,5	38,5	21	25,5	14,0
HMM1010W	10	10	M24x1,75P	20,1	20,1	42,2	24	28,5	19,5
HMM1212W	12	12	M27x2,0P	24,7	24,7	51,4	27	31	28,2
PASSAPARETE RIDOTTO CON GUARNIZIONE									
HMM0604W	6	4	M17x1,5P	16,1	14,7	35,5	19	21	9,8
HMM0806W	8	6	M20x1,75P	17,5	16,1	38,1	21	25,5	14,3



HGJ

Riduzione



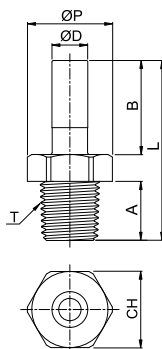
CODICE	ØD1	ØD2	ØP	A	B	L	g
HGJ0604W	6	4	13,2	21,0	14,7	36,7	2,4
HGJ0804W	8	4	15,5	22,5	14,7	40,4	3,7
HGJ0806W	8	6	15,5	22,5	16,1	40,6	3,5
HGJ1006W	10	6	17,6	24,8	16,1	43,4	5,2
HGJ1008W	10	8	17,6	24,8	17,5	43,8	5,1
HGJ1208W	12	8	20,0	29,5	17,5	51,3	7,3
HGJ1210W	12	10	20,0	29,5	20,1	51,6	6,9

MAGGIORAZIONE

HGJ0405W	4	5	13,8	18,0	15,0	35,0	2,4
HGJ0810W	8	10	20,0	22,5	20,1	44,9	5,4

HCJ-R

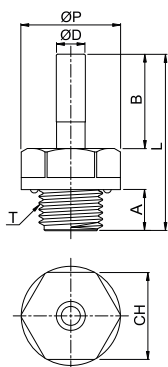
Adattatore a codolo maschio conico BSPT



CODICE	ØD	T	ØP	A	B	L	CH	g
HCJ04R01W	4	R 1/8"	14,4	9,1	18,0	33,1	13	1,8
HCJ04R02W		R 1/4"	18,5	13,1	18,0	37,1	17	3,5
HCJ06R01W	6	R 1/8"	14,4	9,1	19,5	34,6	13	2,0
HCJ06R02W		R 1/4"	18,5	13,1	19,5	38,6	17	3,7
HCJ08R01W	8	R 1/8"	14,4	9,1	21,0	36,1	13	2,2
HCJ08R02W		R 1/4"	18,5	13,1	21,0	40,1	17	3,8
HCJ08R03W		R 3/8"	23,0	13,5	21,0	40,5	21	5,3
HCJ10R02W	10	R 1/4"	18,5	13,1	24,0	43,1	17	4,5
HCJ10R03W		R 3/8"	23,0	13,5	24,0	44,0	21	6,1
HCJ10R04W		R 1/2"	26,5	16,5	24,0	47,0	24	9,7
HCJ12R03W	12	R 3/8"	23,0	13,5	28,0	48,0	21	6,8
HCJ12R04W		R 1/2"	26,5	16,5	28,0	51,0	24	10,2

HCJ-G

Adattatore a codolo maschio cilindrico BSPP

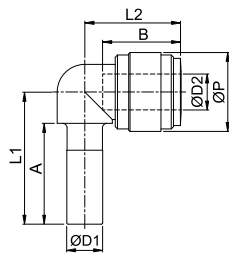


CODICE	ØD	T	ØP	A	B	L	CH	g
HCJ04G01W	4	G 1/8"	16,6	6,0	18,0	32,5	15	2,7
HCJ04G02W		G 1/4"	20,5	8,5	18,0	35,0	18	4,2
HCJ06G01W	6	G 1/8"	16,6	6,0	19,5	34,0	15	2,8
HCJ06G02W		G 1/4"	20,5	8,5	19,5	36,5	18	4,3
HCJ08G01W	8	G 1/8"	16,6	6,0	21,0	35,5	15	3,0
HCJ08G02W		G 1/4"	20,5	8,5	21,0	38,0	18	4,6
HCJ08G03W		G 3/8"	24,2	9,0	21,0	38,5	22	6,2
HCJ10G02W	10	G 1/4"	20,5	8,5	24,0	41,0	18	5,2
HCJ10G03W		G 3/8"	24,2	9,0	24,0	41,5	22	6,8
HCJ10G04W		G 1/2"	28,5	12,5	24,0	45,0	26	10,7
HCJ12G03W	12	G 3/8"	24,2	9,0	28,0	45,5	22	7,3
HCJ12G04W		G 1/2"	28,5	12,5	28,0	49,0	26	11,2



HLJ

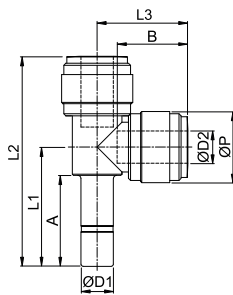
Gomito con codolo



CODICE	ØD1	ØD2	ØP	A	B	L1	L2	g
HLJ0404W	4	4	13,2	18,0	14,7	30,1	21,9	2,5
HLJ0606W	6	6	15,5	21,0	16,1	34,8	25,1	3,7
HLJ0808W	8	8	17,6	22,5	17,5	38,3	27,7	5,3
HLJ1010W	10	10	20,0	24,8	20,1	43,2	31,3	7,4
HLJ1212W	12	12	23,6	29,5	24,7	51,2	39,0	12,6
RIDUZIONE								
HLJ1006W	10	6	20,0	24,8	16,1	43,2	30,6	7,8
HLJ1008W	10	8	20,0	24,8	17,5	43,2	31,0	8,2
MAGGIORAZIONE								
HLJ0608W	6	8	17,6	21,0	17,5	36,8	26,0	4,7

HSJ

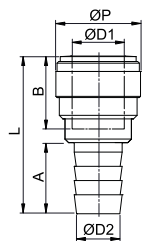
T laterale con codolo



CODICE	ØD1	ØD2	ØP	A	B	L1	L2	L3	g
HSJ0404W	4	4	13,2	18,0	14,7	23,5	41,2	17,7	4,5
HSJ0606W	6	6	15,0	21,0	16,1	27,0	47,1	20,1	5,9
HSJ0808W	8	8	17,6	22,5	17,5	29,5	52,0	22,5	9,1
HSJ1010W	10	10	20,0	24,8	20,1	33,2	59,3	26,1	12,5
HSJ1212W	12	12	23,0	29,4	24,7	39,4	71,1	31,7	19,6

HCBB

Portagomma

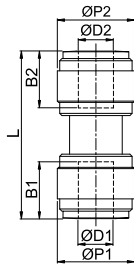


CODICE	ØD1	ØD2	BARB	ØP	A	B	L	g
HCBB1210W	12	10	10,0	23,0	20,0	24,7	46,9	8,5



HUC

Intermedio diritto



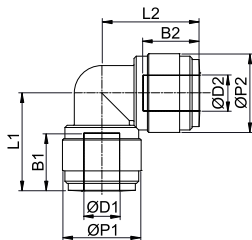
CODICE	ØD1	ØD2	ØP1	ØP2	B1	B2	L	g
HUC0404W	4	4	13,2	13,2	14,7	14,7	31,8	3,8
HUC0606W	6	6	15,0	15,0	16,1	16,1	35,2	4,7
HUC0808W	8	8	17,6	17,6	17,5	17,5	38,2	6,9
HUC1010W	10	10	20,0	20,0	20,1	20,1	42,7	9,2
HUC1212W	12	12	23,0	23,0	24,7	24,7	52,4	14,4

INTERMEDIO DIRITTO RIDOTTO

HUC0604W	6	4	15,0	15,0	16,1	14,7	35,0	5,0
HUC0605W	6	5	15,0	15,0	16,1	14,9	35,1	4,9
HUC0804W	8	4	17,6	17,6	17,5	14,7	36,6	6,5
HUC0806W	8	6	17,6	17,6	17,5	16,1	37,8	7,1
HUC1006W	10	6	20,0	15,5	20,1	16,1	42,0	9,8
HUC1008W	10	8	20,0	20,0	20,1	17,5	42,4	9,6
HUC1208W	12	8	23,6	17,6	24,7	17,5	44,4	11,5
HUC1210W	12	10	23,0	23,0	24,7	20,1	51,7	15,0

HUL

Intermedio a gomito



CODICE	ØD1	ØD2	ØP1	ØP2	B1	B2	L1	L2	g
HUL0404W	4	4	13,2	13,2	14,7	14,7	24,5	24,5	3,9
HUL0606W	6	6	15,0	15,0	16,1	16,1	27,6	27,6	5,1
HUL0808W	8	8	17,6	17,6	17,5	17,5	30,7	30,7	7,6
HUL1010W	10	10	20,0	20,0	20,1	20,1	35,8	35,8	10,2
HUL1212W	12	12	23,0	23,0	24,7	24,7	43,2	43,2	16,4

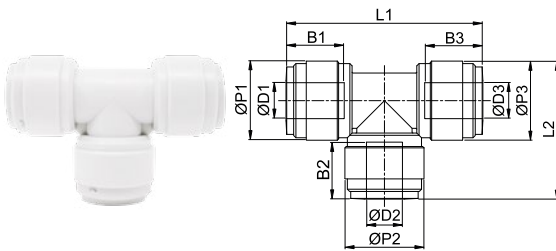
INTERMEDIO A GOMITO RIDOTTO

HUL0804W	8	4	17,6	13,2	17,5	14,7	28,3	29,7	5,9
HUL0806W	8	6	17,6	17,6	17,5	16,1	30,7	30,3	7,7
HUL1006W	10	6	23,0	17,6	20,1	16,1	37,8	36,1	12,6
HUL1008W	10	8	20,0	20,0	20,1	17,5	35,8	35,5	10,2
HUL1206W	12	6	23,0	17,6	24,7	16,1	38,5	36,1	12,0
HUL1208W	12	8	23,0	17,6	24,7	17,5	38,5	36,5	11,9
HUL1210W	12	10	23,0	23,0	24,7	20,1	43,2	42,5	17,3



HUT

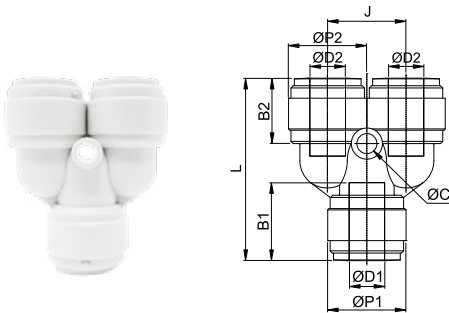
Intermedio a T



CODICE	ØD1	ØD2	ØD3	ØP1	ØP2	ØP3	B1	B2	B3	L1	L2	g
HUT0404W	4	4	4	13,2	13,2	13,2	14,7	14,7	14,7	24,5	35,8	5,8
HUT0606W	6	6	6	15,0	15,0	15,0	16,1	16,1	16,1	27,6	40,2	7,3
HUT0808W	8	8	8	17,6	17,6	17,6	17,5	17,5	17,5	30,7	43,8	10,6
HUT1010W	10	10	10	20,0	20,0	20,0	20,1	20,1	20,1	35,8	51,6	14,6
HUT1212W	12	12	12	23,0	23,0	23,0	24,7	24,7	24,7	43,2	63,4	23,2
INTERMEDIO A T RIDOTTO												
HUT100608W	10	6	8	20,0	15,0	20,0	20,1	16,1	17,5	32,1	48,6	15,6
HUT100610W	10	6	10	20,0	15,0	20,0	20,1	16,1	20,1	32,1	48,7	12,0
HUT121012W	12	10	12	23,0	23,0	23,0	24,7	20,1	24,7	42,5	63,4	24,2

HUY

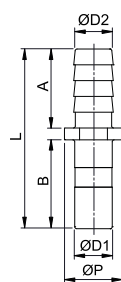
Intermedio a Y



CODICE	ØD1	ØD2	ØP1	ØP2	ØC	B1	B2	J	L	g
HUY0404W	4	4	13,8	13,8	3,3	14,7	14,7	13,5	33,7	6,7
HUY0606W	6	6	15,5	15,5	3,3	16,1	16,1	15,5	38,8	9,2
HUY0808W	8	8	17,6	17,6	4,5	17,5	17,5	17,6	41,0	11,6
HUY1010W	10	10	20,0	20,0	4,5	20,1	20,1	20,0	46,2	16,0
HUY1212W	12	12	23,0	23,0	4,5	24,7	24,7	23,0	56,4	26,3
INTERMEDIO A Y RIDOTTO										
HUY1008W	10	8	20,0	20,0	4,5	20,1	17,5	20,0	45,9	16,8

HCJB

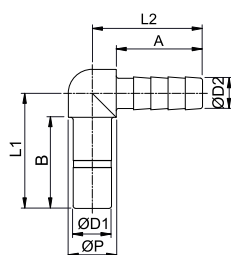
Codolo portagomma diritto



CODICE	ØD1	ØD2	BARB	ØP	A	B	L	g
HCJB0604W	6	4	4,5	11,4	18,0	17,2	38,2	1,0
HCJB0606W	6	6	6,5	11,4	18,0	17,2	38,2	1,1
HCJB0806W	8	6	6,5	12,2	18,0	19,0	40,0	1,7
HCJB1006W	10	6	6,5	14,7	18,0	22,5	43,5	2,3
HCJB1008W	10	8	8,6	14,7	18,0	22,5	43,5	2,7
HCJB1010W	10	10	10,6	14,7	20,0	22,5	45,5	3,0
HCJB1210W	12	10	10,6	18,5	20,0	27,5	50,5	4,3

HLJB

Codolo portagomma a gomito

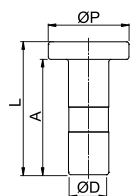


CODICE	ØD1	ØD2	BARB	ØP	A	B	L1	L2	g
HLJB1006W	10	6	6,5	12,0	18,0	22,5	28,5	24,0	3,0
HLJB1008W	10	8	8,6	12,0	18,0	22,5	28,5	24,0	3,4



HPP

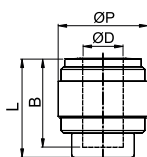
Tappo maschio



CODICE	ØD	ØP	A	L	g
HPP04W	4	13	19,0	22,5	0,8
HPP06W	6	13	21,0	24,5	1,1
HPP08W	8	16	23,0	26,5	1,8
HPP10W	10	18	26,0	30,0	2,7
HPP12W	12	21	30,0	34,0	4,0

HPF

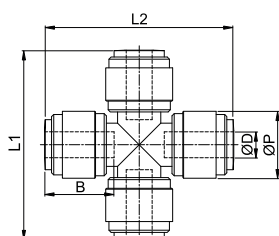
Tappo femmina



CODICE	ØD	ØP	B	L	g
HPF06W	6	15,5	16,1	18,9	2,8
HPF08W	8	17,6	17,5	19,5	3,6
HPF10W	10	20,0	20,1	22,1	4,7
HPF12W	12	23,0	24,7	26,7	7,3

HZA

Intermedio a croce

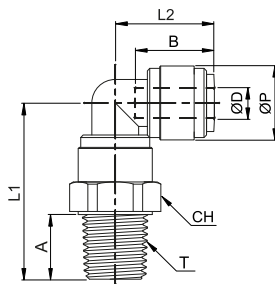


CODICE	ØD	ØP	B	L1	L2	g
HZA0606W	6	15,5	16,1	43,8	43,8	9,7
HZA0808W	8	17,6	17,5	47,3	47,3	15,0



HRPL-R

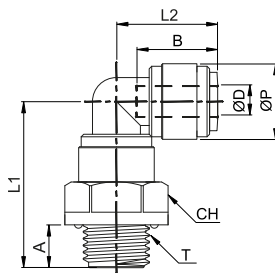
Gomito girevole maschio conico BSPT



CODICE	ØD	T	ØP	A	B	L1	L2	CH	g
HRPL04R01W	4	R 1/8"	13,2	9,1	14,7	29,7	17,9	15	5,9
HRPL04R02W		R 1/4"	13,2	13,1	14,7	33,7	17,9	17	7,3
HRPL06R01W	6	R 1/8"	15,0	9,1	16,1	31,7	20,1	17	7,2
HRPL06R02W		R 1/4"	15,0	13,1	16,1	35,7	20,1	17	8,0
HRPL08R01W	8	R 1/8"	17,6	9,1	17,5	33,4	21,9	19	9,9
HRPL08R02W		R 1/4"	17,6	13,1	17,5	37,4	21,9	19	10,7
HRPL08R03W		R 3/8"	17,6	13,5	17,5	37,8	21,9	19	11,4
HRPL10R02W	10	R 1/4"	20,0	13,1	20,1	41,4	25,8	21	15,1
HRPL10R03W		R 3/8"	20,0	13,5	20,1	41,8	25,8	21	15,2
HRPL10R04W		R 1/2"	20,0	16,5	20,1	44,8	25,8	24	19,5
HRPL12R03W	12	R 3/8"	23,0	13,5	24,7	48,2	31,7	24	23,4
HRPL12R04W		R 1/2"	23,0	16,5	24,7	51,2	31,7	24	25,9

HRPL-G

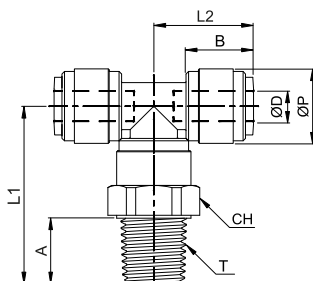
Gomito girevole maschio cilindrico BSPP



CODICE	ØD	T	ØP	A	B	L1	L2	CH	g
HRPL04G01W	4	G 1/8"	13,2	6,0	14,7	28,5	17,9	15,0	6,0
HRPL04G02W		G 1/4"	13,2	8,5	14,7	31,0	17,9	18,0	7,7
HRPL06G01W	6	G 1/8"	15,0	6,0	16,1	30,5	20,1	17,0	7,7
HRPL06G02W		G 1/4"	15,0	8,5	16,1	33,0	20,1	18,0	8,7
HRPL08G01W	8	G 1/8"	17,6	6,0	17,5	31,9	21,9	18,0	10,4
HRPL08G02W		G 1/4"	17,6	8,5	17,5	34,4	21,9	18,0	11,0
HRPL08G03W		G 3/8"	17,6	9,0	17,5	34,9	21,9	22,0	12,8
HRPL10G02W	10	G 1/4"	20,0	8,5	20,1	38,0	25,8	22,0	15,4
HRPL10G03W		G 3/8"	20,0	9,0	20,1	38,5	25,8	22,0	15,8
HRPL10G04W		G 1/2"	20,0	12,5	20,1	42,0	25,8	26,0	19,1
HRPL12G03W	12	G 3/8"	23,0	9,0	24,7	43,7	31,7	26,0	23,2
HRPL12G04W		G 1/2"	23,0	12,5	24,7	47,2	31,7	26,0	25,2

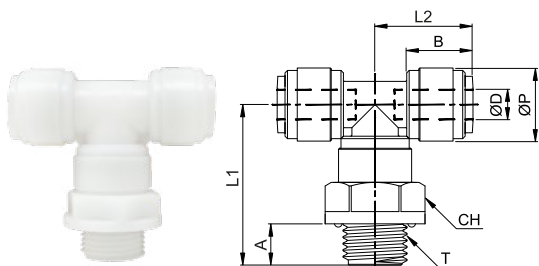
HRPT-R

T centrale girevole maschio conico BSPT

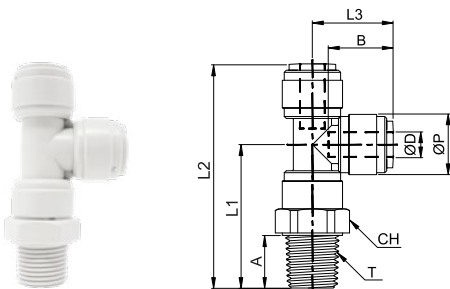


CODICE	ØD	T	ØP	A	B	L1	L2	CH	g
HRPT04R01W	4	R 1/8"	13,2	9,1	14,7	29,7	17,9	15,0	7,8
HRPT04R02W		R 1/4"	13,2	13,1	14,7	33,7	17,9	17,0	9,2
HRPT06R01W	6	R 1/8"	15,0	9,1	16,1	31,7	20,1	17,0	9,3
HRPT06R02W		R 1/4"	15,0	13,1	16,1	35,7	20,1	17,0	10,3
HRPT08R01W	8	R 1/8"	17,6	9,1	17,5	33,4	21,9	19,0	13,1
HRPT08R02W		R 1/4"	17,6	13,1	17,5	37,4	21,9	19,0	14,0
HRPT08R03W		R 3/8"	17,6	13,5	17,5	37,8	21,9	19,0	14,6
HRPT10R02W	10	R 1/4"	20,0	13,1	20,1	41,4	25,8	21,0	19,5
HRPT10R03W		R 3/8"	20,0	13,5	20,1	41,8	25,8	21,0	19,6
HRPT10R04W		R 1/2"	20,0	16,5	20,1	44,8	25,8	21,0	23,9
HRPT12R03W	12	R 3/8"	23,0	13,5	24,7	42,8	31,7	24,0	30,2
HRPT12R04W		R 1/2"	23,0	16,5	24,7	51,2	31,7	24,0	32,7

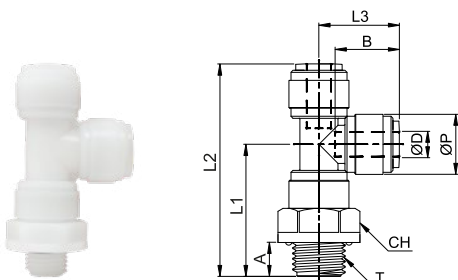


HRPT-G**T centrale girevole maschio cilindrico BSPP**

CODICE	ØD	T	ØP	A	B	L1	L2	CH	g
HRPT04G01W	4	G 1/8"	13,2	6,0	14,7	28,5	17,9	15	7,9
HRPT04G02W		G 1/4"	13,2	8,5	14,7	31,0	17,9	18	9,6
HRPT06G01W	6	G 1/8"	15,0	6,0	16,1	30,5	20,1	17	10,0
HRPT06G02W		G 1/4"	15,0	8,5	16,1	33,0	20,1	18	11,0
HRPT08G01W	8	G 1/8"	17,6	6,0	17,5	31,9	21,9	18	13,4
HRPT08G02W		G 1/4"	17,6	8,5	17,5	34,4	21,9	18	14,0
HRPT08G03W		G 3/8"	17,6	9,0	17,5	34,9	21,9	22	15,8
HRPT10G02W	10	G 1/4"	20,0	8,5	20,1	38,0	25,8	22	19,8
HRPT10G03W		G 3/8"	20,0	9,0	20,1	38,5	25,8	22	20,2
HRPT10G04W		G 1/2"	20,0	12,5	20,1	42,0	25,8	26	23,5
HRPT12G03W	12	G 3/8"	23,0	9,0	24,7	43,7	31,7	26	30,0
HRPT12G04W		G 1/2"	23,0	12,5	24,7	47,2	31,7	26	32,0

HRST-R**T laterale girevole maschio conico BSPT**

CODICE	ØD	T	ØP	A	B	L1	L2	L3	CH	g
HRST04R01W	4	R 1/8"	13,2	9,1	14,7	29,7	47,6	17,9	15	7,8
HRST04R02W		R 1/4"	13,2	13,1	14,7	33,7	51,6	17,9	17	9,2
HRST06R01W	6	R 1/8"	15,0	9,1	16,1	31,7	51,8	20,1	17	9,3
HRST06R02W		R 1/4"	15,0	13,1	16,1	35,7	55,8	20,1	17	10,3
HRST08R01W	8	R 1/8"	17,6	9,1	17,5	33,4	55,3	21,9	19	13,1
HRST08R02W		R 1/4"	17,6	13,1	17,5	37,4	59,3	21,9	19	14,0
HRST08R03W		R 3/8"	17,6	13,5	17,5	37,8	59,7	21,9	19	14,6
HRST10R02W	10	R 1/4"	20,0	13,1	20,1	41,4	67,2	25,8	21	19,5
HRST10R03W		R 3/8"	20,0	13,5	20,1	41,8	67,6	25,8	21	19,6
HRST10R04W		R 1/2"	20,0	16,5	20,1	44,8	70,6	25,8	24	23,9
HRST12R03W	12	R 3/8"	23,0	13,5	24,7	48,2	79,9	31,7	24	30,2
HRST12R04W		R 1/2"	23,0	16,5	24,7	51,2	82,9	31,7	24	32,7

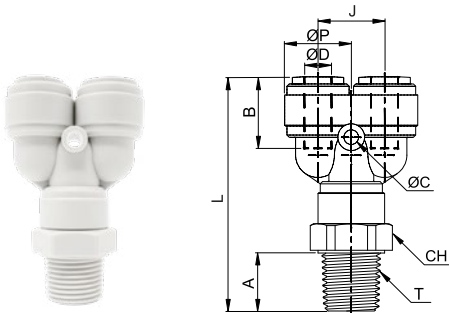
HRST-G**T laterale girevole maschio cilindrico BSPP**

CODICE	ØD	T	ØP	A	B	L1	L2	L3	CH	g
HRST04G01W	4	G 1/8"	13,2	6,0	14,7	28,5	46,4	17,9	15,0	7,9
HRST04G02W		G 1/4"	13,2	8,5	14,7	31,0	48,9	17,9	18,0	9,6
HRST06G01W	6	G 1/8"	15,0	6,0	16,1	30,5	50,6	20,1	17,0	10,0
HRST06G02W		G 1/4"	15,0	8,5	16,1	33,0	53,1	20,1	18,0	11,0
HRST08G01W	8	G 1/8"	17,6	6,0	17,5	31,9	53,8	21,9	18,0	13,4
HRST08G02W		G 1/4"	17,6	8,5	17,5	34,4	56,3	21,9	18,0	14,0
HRST08G03W		G 3/8"	17,6	9,0	17,5	34,9	56,8	21,9	22,0	15,8
HRST10G02W	10	G 1/4"	20,0	8,5	20,1	38,0	63,8	25,8	22,0	19,8
HRST10G03W		G 3/8"	20,0	9,0	20,1	38,5	64,3	25,8	22,0	20,2
HRST10G04W		G 1/2"	20,0	12,5	20,1	42,0	67,8	25,8	26,0	23,5
HRST12G03W	12	G 3/8"	23,0	9,0	24,7	43,7	75,4	31,7	26,0	30,0
HRST12G04W		G 1/2"	23,0	12,5	24,7	47,2	78,9	31,7	26,0	32,0



HRWT-R

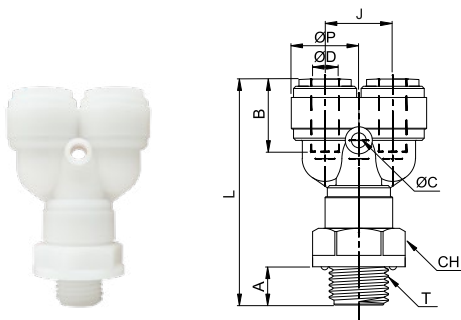
Y girevole maschio conico BSPT



CODICE	ØD	T	ØP	ØC	A	B	J	L	CH	g
HRWT04R01W	4	R 1/8"	13,8	3,3	9,1	14,7	13,5	45,5	15,0	8,7
HRWT04R02W		R 1/4"	13,8	3,3	13,1	14,7	13,5	49,5	17,0	10,1
HRWT06R01W	6	R 1/8"	15,5	3,3	9,1	16,1	15,5	50,4	17,0	11,6
HRWT06R02W		R 1/4"	15,5	3,3	13,1	16,1	15,5	54,4	17,0	12,5
HRWT08R01W	8	R 1/8"	17,6	4,5	9,1	17,5	17,6	52,5	19,0	14,0
HRWT08R02W		R 1/4"	17,6	4,5	13,1	17,5	17,6	56,5	19,0	14,9
HRWT08R03W		R 3/8"	17,6	4,5	13,5	17,5	17,6	56,9	19,0	15,5
HRWT10R02W	10	R 1/4"	20,0	4,5	13,1	20,1	20,0	61,8	21,0	20,9
HRWT10R03W		R 3/8"	20,0	4,5	13,5	20,1	20,0	62,2	21,0	21,0
HRWT10R04W		R 1/2"	20,0	4,5	16,5	20,1	20,0	65,2	24,0	25,3
HRWT12R03W	12	R 3/8"	23,0	4,5	13,5	24,7	23,0	72,9	24,0	33,3
HRWT12R04W		R 1/2"	23,0	4,5	16,5	24,7	23,0	75,9	24,0	35,8

HRWT-G

Y girevole maschio cilindrico BSPP

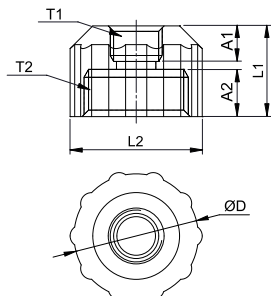


CODICE	ØD	T	ØP	ØC	A	B	J	L	CH	g
HRWT04G01W	4	G 1/8"	13,8	3,3	6,0	14,7	13,5	44,3	15,0	8,8
HRWT04G02W		G 1/4"	13,8	3,3	8,5	14,7	13,5	46,8	18,0	10,5
HRWT06G01W	6	G 1/8"	15,5	3,3	6,0	16,1	15,5	49,2	17,0	11,9
HRWT06G02W		G 1/4"	15,5	3,3	8,5	16,1	15,5	51,7	18,0	12,9
HRWT08G01W	8	G 1/8"	17,6	4,5	6,0	17,5	17,6	51,0	18,0	13,9
HRWT08G02W		G 1/4"	17,6	4,5	8,5	17,5	17,6	53,5	18,0	15,1
HRWT08G03W		G 3/8"	17,6	4,5	9,0	17,5	17,6	54,0	22,0	16,8
HRWT10G02W	10	G 1/4"	20,0	4,5	8,5	20,1	20,0	58,4	22,0	21,2
HRWT10G03W		G 3/8"	20,0	4,5	9,0	20,1	20,0	58,9	22,0	21,6
HRWT10G04W		G 1/2"	20,0	4,5	12,5	20,1	20,0	62,4	26,0	24,9
HRWT12G03W	12	G 3/8"	23,0	4,5	9,0	24,7	23,0	68,4	26,0	33,1
HRWT12G04W		G 1/2"	23,0	4,5	12,5	24,7	23,0	71,9	26,0	35,1



HUFF

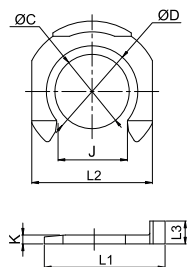
Riduzione filettata cilindrica BSPP con guarnizione piana interna



CODICE	T1	T2	ØD	A1	A2	L1	L2	g
HUFFG02-G06G	G 1/4"	G 3/4"	31,5	9,5	12,0	23,0	33,5	15,6
HUFFG03-G06G	G 3/8"	G 3/4"	31,5	9,5	12,0	23,0	33,5	14,5

HCP

Clip di bloccaggio



CODICE	ØD	ØC	J	K	L1	L2	L3	g
HCP04-5/32	04 - 5/32	6,2	4,3	1,1	11,0	10,2	2,8	0,09
HCP05-3/16	05 - 3/16	6,2	4,3	1,1	11,0	10,2	2,8	0,09
HCP06-1/4	06 - 1/4	8,0	6,4	1,3	11,6	11,6	3,1	0,12
HCP08-5/16	08 - 5/16	9,6	7,3	1,4	13,9	13,5	3,3	0,16
HCP10-3/8	10 - 3/8	11,8	9,2	1,4	16,4	16,0	3,4	0,23
HCP12-1/2	12 - 1/2	14,4	11,1	1,4	19,0	19,0	3,6	0,30

ØD	BLACK	GREY	RED	BLUE
04 - 5/32	HCP04-5/32BK	HCP04-5/32GR	HCP04-5/32RD	HCP04-5/32BL
05 - 3/16	HCP05-3/16BK	HCP05-3/16GR	HCP05-3/16RD	HCP05-3/16BL
06 - 1/4	HCP06-1/4BK	HCP06-1/4GR	HCP06-1/4RD	HCP06-1/4BL
08 - 5/16	HCP08-5/16BK	HCP08-5/16GR	HCP08-5/16RD	HCP08-5/16BL
10 - 3/8	HCP10-3/8BK	HCP10-3/8GR	HCP10-3/8RD	HCP10-3/8BL
12 - 1/2	HCP12-1/2BK	HCP12-1/2GR	HCP12-1/2RD	HCP12-1/2BL



