

0°C ÷ 60°C



da 0 a 10 Bar
Pressione negativa: -750 mmHg



Aria compressa



Conico gas BSPT ISO 7
da R1/8" a R1/2" teflonato
Cilindrico gas BSPP ISO 228
con OR da G1/8" a G1/2"



Poliammide, poliuretano



Corpo: ottone nichelato e PBT

Pinza: acciaio AISI 301

Guarnizioni: NBR senza silicone

Colletto: POM

Valvola: POM



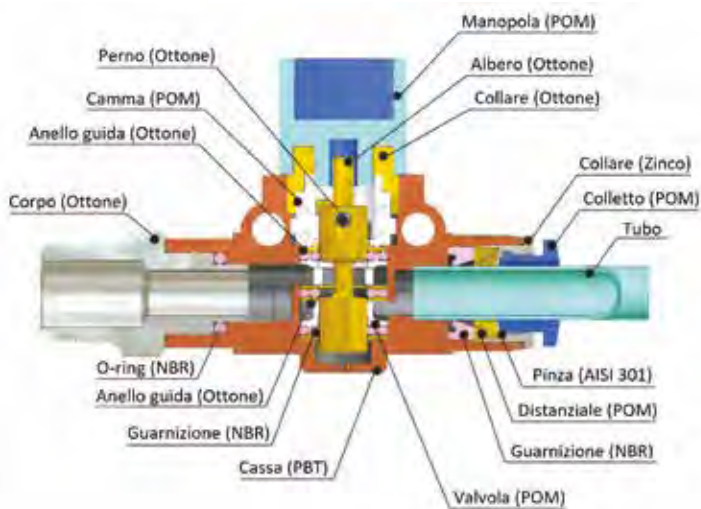
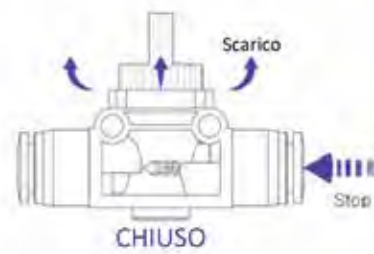
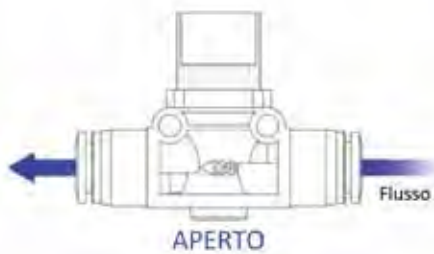
Prodotti conformi alla direttiva 2002/95/EC

RoHS2

Prodotti conformi alla direttiva 2011/65/EU

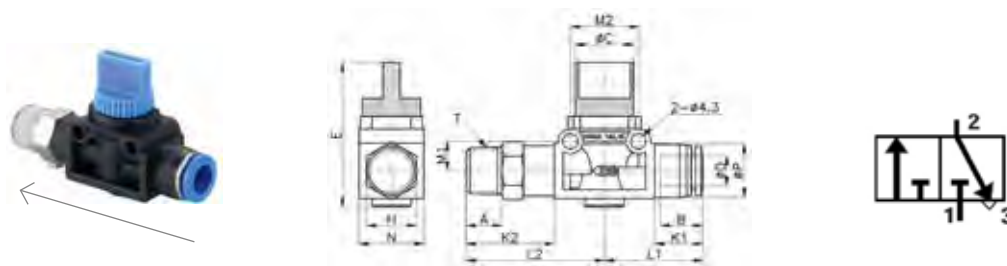
FLUSSO

Mini valvole 3/2 vie che in posizione di chiusura permettono di scaricare l'aria a valle del componente.



HVC-R

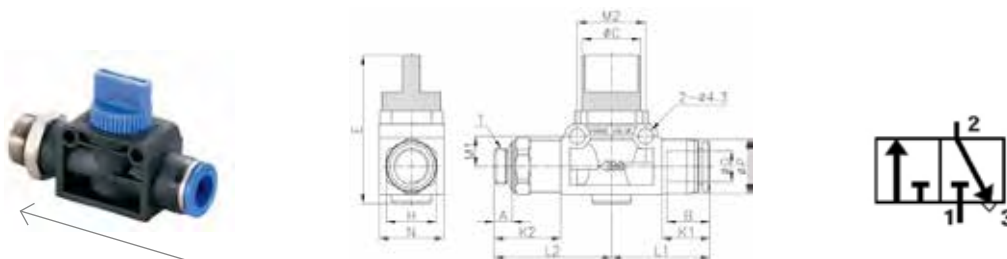
Valvola maschio conica BSPT (flusso Tubo-Filetto)



CODE	ØD	T	ØP	H	ØC	N	E	B	A	K1	K2	L1	L2	M1	M2	GR.
HVC06R01	6	R1/8"	12,5	14,0	16,3	18,0	40,3	16,4	8,0	12,2	21,6	26,2	25,6	8,2	19,0	37,0
HVC06R02	6	R1/4"	12,5	14,0	16,3	18,0	40,3	16,4	10,0	12,2	24,6	26,2	38,6	8,2	19,0	37,0
HVC06R03	6	R3/8"	12,5	17,0	16,3	18,0	40,3	16,4	11,0	12,2	25,6	26,2	39,6	8,2	19,0	47,0
HVC08R01	8	R1/8"	14,8	14,0	16,3	18,0	40,3	18,3	8,0	13,4	21,6	27,4	35,6	8,2	19,0	35,0
HVC08R02	8	R1/4"	14,8	14,0	16,3	18,0	40,3	18,3	10,0	13,4	24,6	27,4	38,6	8,2	19,0	41,0
HVC08R03	8	R3/8"	14,8	17,0	16,3	18,0	40,3	18,3	11,0	13,4	25,6	27,4	39,6	8,2	19,0	48,0
HVC10R02	10	R1/4"	17,5	17,0	19,3	21,2	40,5	20,2	10,0	14,5	23,0	31,0	39,5	10,9	24,0	58,0
HVC10R03	10	R3/8"	17,5	17,0	19,3	21,2	40,5	20,2	11,0	14,5	24,0	31,0	40,5	10,9	24,0	61,0
HVC10R04	10	R1/2"	17,5	21,0	19,3	21,2	40,5	20,2	14,0	14,5	27,0	31,0	43,5	10,9	24,0	82,0
HVC12R02	12	R1/4"	20,5	19,0	19,3	21,2	40,5	22,9	10,0	17,6	24,6	34,1	41,1	10,9	24,0	69,0
HVC12R03	12	R3/8"	20,5	19,0	19,3	21,2	40,5	22,9	11,0	17,6	25,6	34,1	42,1	10,9	24,0	68,0
HVC12R04	12	R1/2"	20,5	21,0	19,3	21,2	40,5	22,9	14,0	17,6	28,6	34,1	45,1	10,9	24,0	76,0

HVC-G

Valvola maschio cilindrica BSPP (flusso Tubo-Filetto)

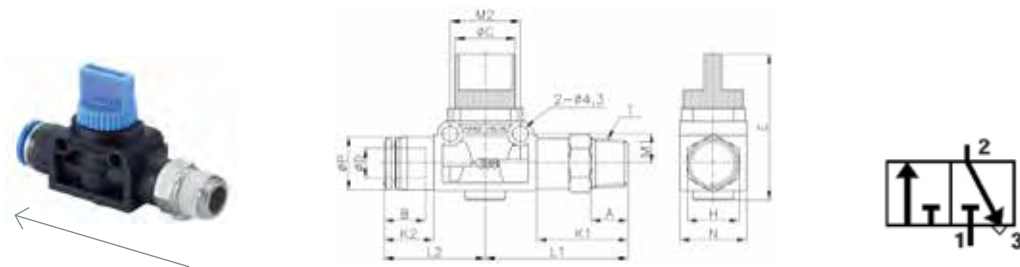


CODE	ØD	T	ØP	H	ØC	N	E	A	B	K1	K2	L1	L2	M1	M2	GR.
HVC06G01	6	G1/8"	12,5	14	16,3	18,0	40,3	5,0	16,4	12,3	18,6	26,3	32,6	8,2	19,0	37
HVC06G02	6	G1/4"	12,5	17	16,3	18,0	40,3	6,5	16,4	12,3	20,6	26,3	34,6	8,2	19,0	37
HVC06G03	6	G3/8"	12,5	20	16,3	18,0	40,3	6,5	16,4	12,3	20,1	26,3	34,1	8,2	19,0	47
HVC08G01	8	G1/8"	14,8	14	16,3	18,0	40,3	5,0	18,7	13,9	18,6	27,9	32,6	8,2	19,0	35
HVC08G02	8	G1/4"	14,8	17	16,3	18,0	40,3	6,5	18,7	13,9	20,6	27,9	34,6	8,2	19,0	41
HVC08G03	8	G3/8"	14,8	20	16,3	18,0	40,3	6,5	18,7	13,9	20,1	27,9	34,1	8,2	19,0	48
HVC10G02	10	G1/4"	17,5	17	19,3	21,2	40,5	6,5	20,1	14,4	19,0	30,9	35,5	10,9	24,0	58
HVC10G03	10	G3/8"	17,5	20	19,3	21,2	40,5	6,5	20,1	14,4	18,5	30,9	35,0	10,9	24,0	61
HVC10G04	10	G1/2"	17,5	24	19,3	21,2	40,5	8,0	20,1	14,4	20,0	30,9	36,5	10,9	24,0	82
HVC12G02	12	G1/4"	20,5	19	19,3	21,2	40,5	6,5	22,8	17,6	20,6	34,1	37,1	10,9	24,0	69
HVC12G03	12	G3/8"	20,5	20	19,3	21,2	40,5	6,5	22,8	17,6	20,1	34,1	36,6	10,9	24,0	68
HVC12G04	12	G1/2"	20,5	24	19,3	21,2	40,5	8,0	22,8	17,6	21,6	34,1	38,1	10,9	24,0	76



HVF-R

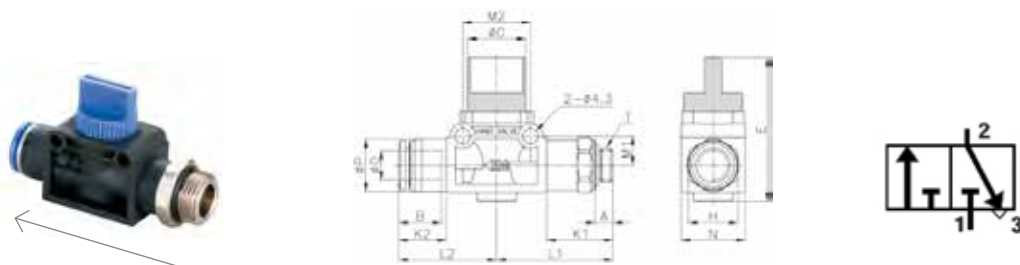
Valvola maschio conica BSPT (flusso Filetto-Tubo)



CODE	ØD	T	ØP	H	ØC	N	E	A	B	K1	K2	L1	L2	M1	M2	GR.
HVF06R01	6	R1/8"	12,5	14	16,3	18,0	40,3	8,0	16,4	21,6	12,3	35,6	26,3	8,2	19,0	37
HVF06R02	6	R1/4"	12,5	14	16,3	18,0	40,3	10,0	16,4	24,6	12,3	38,6	26,3	8,2	19,0	37
HVF06R03	6	R3/8"	12,5	17	16,3	18,0	40,3	11,0	16,4	25,6	12,3	39,6	26,3	8,2	19,0	47
HVF08R01	8	R1/8"	14,8	14	16,3	18,0	40,3	8,0	18,7	21,6	13,9	35,6	27,9	8,2	19,0	35
HVF08R02	8	R1/4"	14,8	14	16,3	18,0	40,3	10,0	18,7	24,6	13,9	38,6	27,9	8,2	19,0	41
HVF08R03	8	R3/8"	14,8	17	16,3	18,0	40,3	11,0	18,7	25,6	13,9	39,6	27,9	8,2	19,0	48
HVF10R02	10	R1/4"	17,5	17	19,3	21,2	40,5	10,0	20,1	23,0	14,4	39,5	30,9	10,9	24,0	58
HVF10R03	10	R3/8"	17,5	17	19,3	21,2	40,5	11,0	20,1	24,0	14,4	40,5	30,9	10,9	24,0	61
HVF10R04	10	R1/2"	17,5	21	19,3	21,2	40,5	14,0	20,1	27,0	14,4	43,5	30,9	10,9	24,0	82
HVF12R02	12	R1/4"	20,5	19	19,3	21,2	40,5	10,0	22,8	24,6	17,6	41,1	34,1	10,9	24,0	69
HVF12R03	12	R3/8"	20,5	19	19,3	21,2	40,5	11,0	22,8	25,6	17,6	42,1	34,1	10,9	24,0	68
HVF12R04	12	R1/2"	20,5	21	19,3	21,2	40,5	14,0	22,8	28,6	17,6	45,1	34,1	10,9	24,0	76

HVF-G

Valvola maschio cilindrica BSPP (flusso Filetto-Tubo)

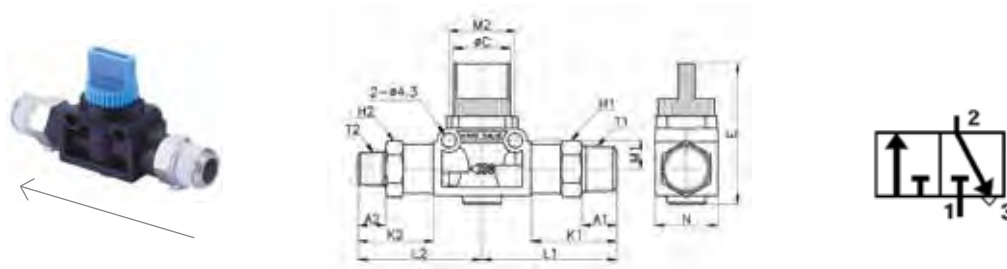


CODE	ØD	T	ØP	H	ØC	N	E	A	B	K1	K2	L1	L2	M1	M2	GR.
HVF06G01	6	G1/8"	12,5	14	16,3	18,0	40,3	5,0	16,4	18,6	12,3	32,6	26,3	8,2	19,0	37
HVF06G02	6	G1/4"	12,5	17	16,3	18,0	40,3	6,5	16,4	20,6	12,3	34,6	26,3	8,2	19,0	37
HVF06G03	6	G3/8"	12,5	20	16,3	18,0	40,3	6,5	16,4	20,1	12,3	34,1	26,3	8,2	19,0	47
HVF08G01	8	G1/8"	14,8	14	16,3	18,0	40,3	5,0	18,7	18,6	13,9	32,6	27,9	8,2	19,0	35
HVF08G02	8	G1/4"	14,8	17	16,3	18,0	40,3	6,5	18,7	20,6	13,9	34,6	27,9	8,2	19,0	41
HVF08G03	8	G3/8"	14,8	20	16,3	18,0	40,3	6,5	18,7	20,1	13,9	34,1	27,9	8,2	19,0	48
HVF10G02	10	G1/4"	17,5	17	19,3	21,2	40,5	6,5	20,1	19,0	14,4	35,5	30,9	10,9	24,0	58
HVF10G03	10	G3/8"	17,5	20	19,3	21,2	40,5	6,5	20,1	18,5	14,4	35,0	30,9	10,9	24,0	61
HVF10G04	10	G1/2"	17,5	24	19,3	21,2	40,5	8,0	20,1	20,0	14,4	36,5	30,9	10,9	24,0	82
HVF12G02	12	G1/4"	20,5	19	19,3	21,2	40,5	6,5	22,8	20,6	17,6	37,1	34,1	10,9	24,0	69
HVF12G03	12	G3/8"	20,5	20	19,3	21,2	40,5	6,5	22,8	20,1	17,6	36,6	34,1	10,9	24,0	68
HVF12G04	12	G1/2"	20,5	24	19,3	21,2	40,5	8,0	22,8	21,6	17,6	38,1	34,1	10,9	24,0	76



HVM-R

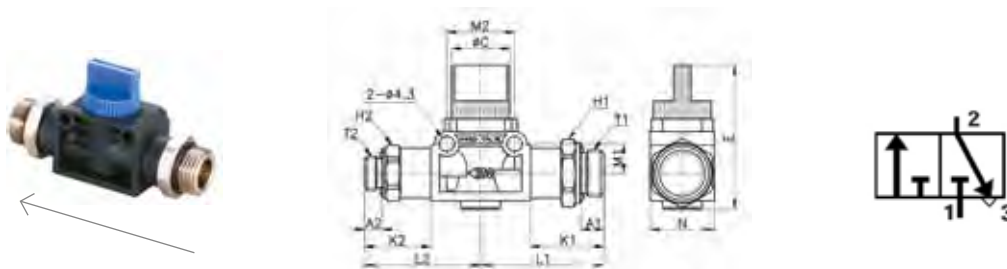
Valvola filetto maschio conico BSPT



CODE	T1	T2	H1	H2	ØC	N	E	A1	A2	K1	K2	L1	L2	M1	M2	GR.
HVM01R01	R1/8"	R1/8"	14	14	16,3	18,0	40,3	8,0	8,0	21,6	21,6	35,6	35,6	8,2	19,0	47
HVM02R01	R1/4"	R1/8"	14	14	16,3	18,0	40,3	10,0	8,0	24,6	21,6	38,6	35,6	8,2	19,0	49
HVM02R02	R1/4"	R1/4"	14	14	16,3	18,0	40,3	10,0	10,0	24,6	24,6	38,6	38,6	8,2	19,0	50
HVM03R02	R3/8"	R1/4"	17	17	19,3	21,2	40,5	11,0	10,0	24,0	24,6	40,5	38,6	10,9	24,0	64
HVM03R03	R3/8"	R3/8"	17	17	19,3	21,2	40,5	11,0	11,0	24,0	24,0	40,5	40,5	10,9	24,0	83
HVM04R03	R1/2"	R3/8"	21	19	19,3	21,2	40,5	14,0	11,0	28,6	24,0	45,1	40,5	10,9	24,0	103
HVM04R04	R1/2"	R1/2"	21	21	19,3	21,2	40,5	14,0	14,0	28,6	28,6	45,1	45,1	10,9	24,0	121

HVM-G

Valvola filetto maschio cilindrico BSPP

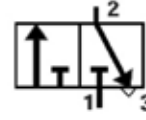
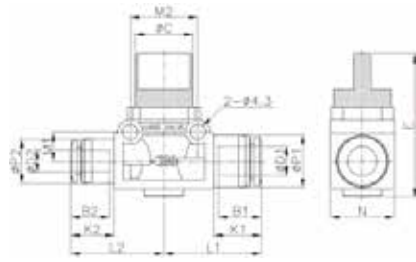


CODE	T1	T2	H1	H2	ØC	N	E	A1	A2	K1	K2	L1	L2	M1	M2	GR.
HVM01G01	G1/8"	G1/8"	14,0	14,0	16,3	18,0	40,3	5,0	5,0	18,6	18,6	32,6	32,6	8,2	19,0	47,0
HVM02G01	G1/4"	G1/8"	17,0	14,0	16,3	18,0	40,3	6,5	5,0	20,6	18,6	34,6	32,6	8,2	19,0	49,0
HVM02G02	G1/4"	G1/4"	17,0	17,0	16,3	18,0	40,3	6,5	6,5	20,6	20,6	34,6	34,6	8,2	19,0	50,0
HVM03G02	G3/8"	G1/4"	20,0	17,0	19,3	21,2	40,5	6,5	6,5	18,5	20,6	35,0	34,6	10,9	24,0	64,0
HVM03G03	G3/8"	G3/8"	20,0	20,0	19,3	21,2	40,5	6,5	6,5	18,5	18,5	35,0	35,0	10,9	24,0	83,0
HVM04G03	G1/2"	G3/8"	24,0	20,0	19,3	21,2	40,5	8,0	6,5	21,6	18,5	38,1	35,0	10,9	24,0	103,0
HVM04G04	G1/2"	G1/2"	24,0	24,0	19,3	21,2	40,5	8,0	8,0	21,6	21,6	38,1	38,1	10,9	24,0	121,0



HVU

Valvola tubo-tubo



CODE	ØD1	ØD2	ØP1	ØP2	ØC	N	E	B1	B2	K1	K2	L1	L2	M1	M2	GR.
HVU0606	6	6	12,5	12,5	16,3	18,0	40,3	16,4	16,4	12,3	12,3	26,3	26,3	8,2	19,0	27
HVU0806	8	6	14,8	12,5	16,3	18,0	40,3	18,7	16,4	13,9	12,3	27,9	26,3	8,2	19,0	27
HVU0808	8	8	14,8	14,8	16,3	18,0	40,3	18,7	18,7	13,9	13,9	27,9	27,9	8,2	19,0	28
HVU1008	10	8	17,5	14,8	19,3	21,2	40,5	20,1	18,7	14,4	13,9	30,9	27,9	10,9	24,0	41
HVU1010	10	10	17,5	17,5	19,3	21,2	40,5	20,1	20,1	14,4	14,4	30,9	30,9	10,9	24,0	42
HVU1210	12	10	20,5	17,5	19,3	21,2	40,5	22,8	20,1	17,6	14,4	34,1	30,9	10,9	24,0	45
HVU1212	12	12	20,5	20,5	19,3	21,2	40,5	22,8	22,8	17,6	17,6	34,1	34,1	10,9	24,0	47

